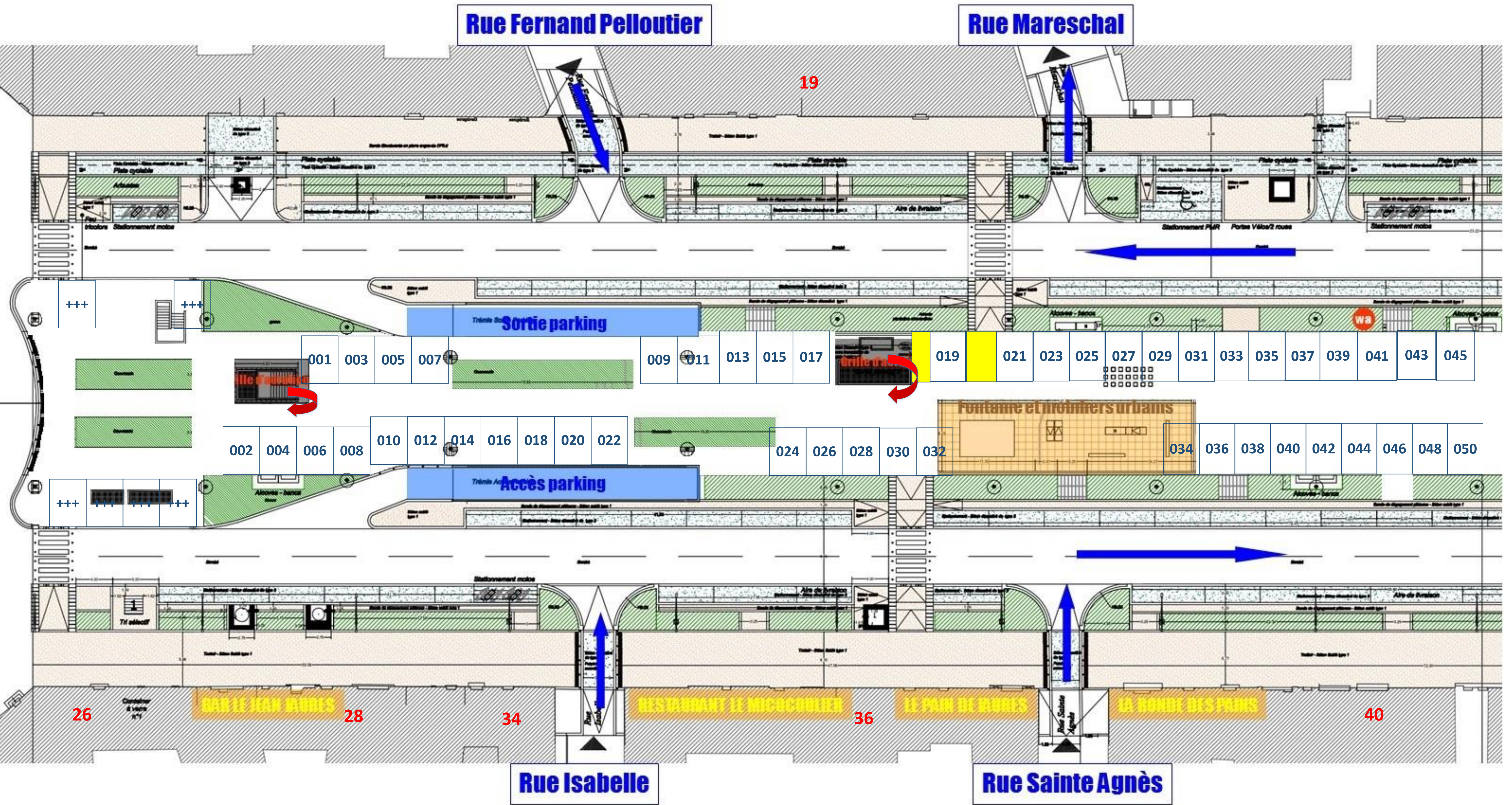
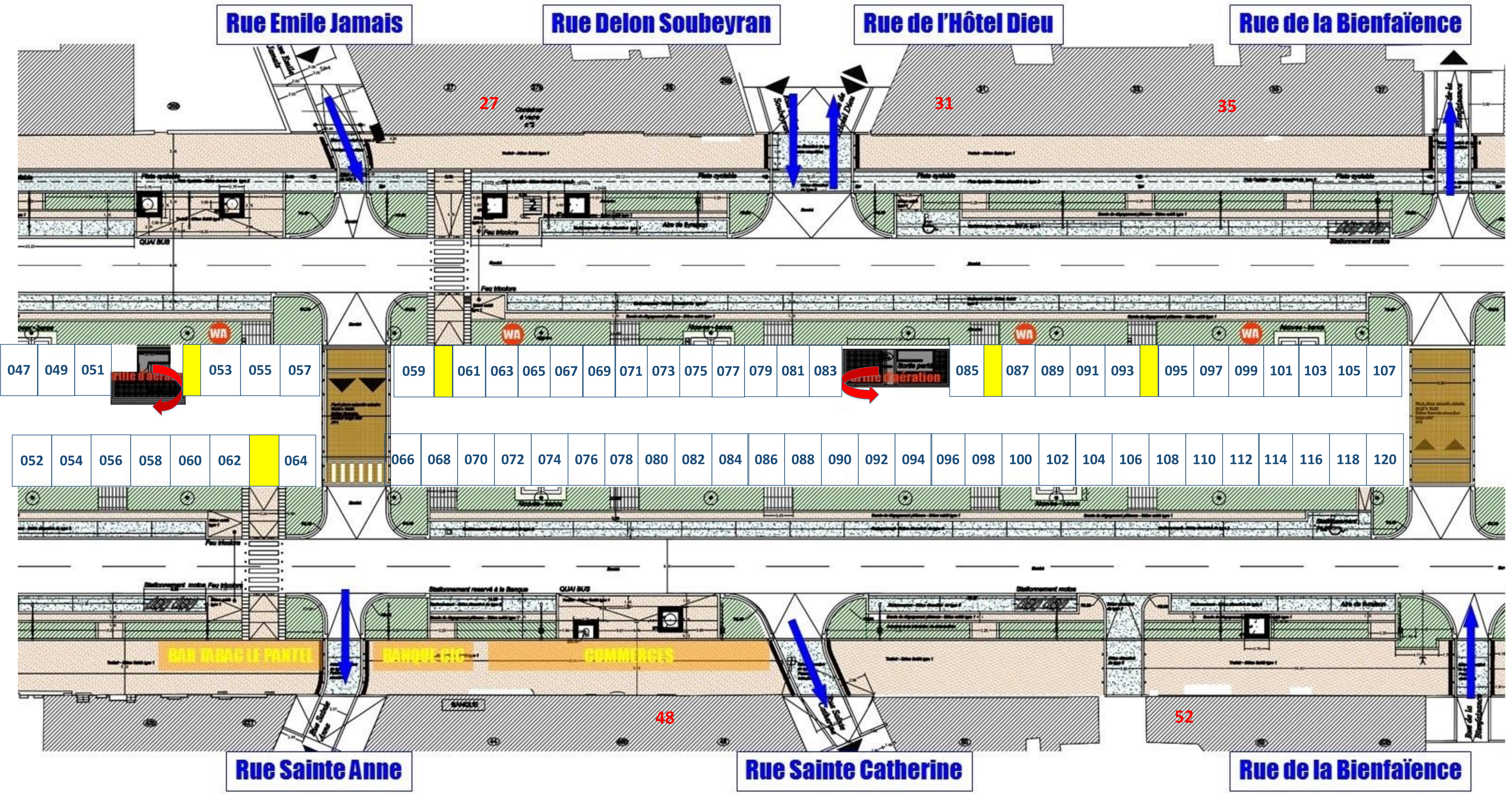


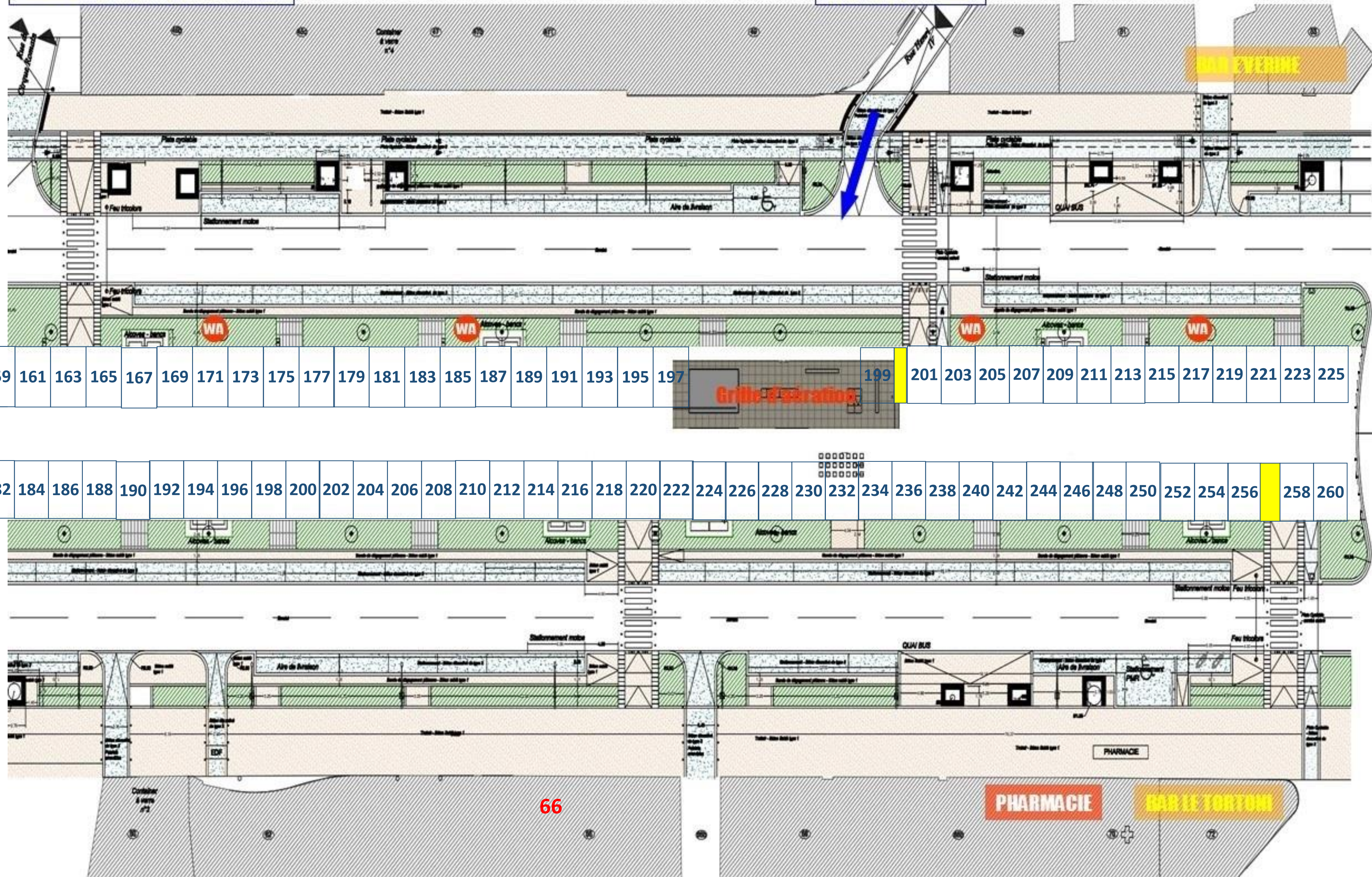
AVENUE JEAN JAURES - De la place Jules Guesde à la place Séverine





Ruedu Cirque Romain

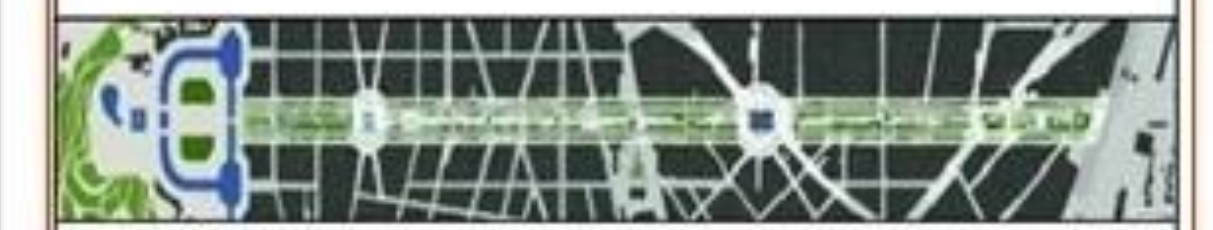
Rue Henri IV



159 161 163 165 167 169 171 173 175 177 179 181 183 185 187 189 191 193 195 197 199 201 203 205 207 209 211 213 215 217 219 221 223 225

182 184 186 188 190 192 194 196 198 200 202 204 206 208 210 212 214 216 218 220 222 224 226 228 230 232 234 236 238 240 242 244 246 248 250 252 254 256 258 260

PROJET D'AMENAGEMENT DE L'AVENUE JEAN JAURES - NIMES



MAÎTRE D'OUVRAGE	WILMOTTE ET ASSOCIES	MAÎTRE D'OUVRAGE	WILMOTTE ET ASSOCIES
ADRESSE	68 RUE DU FAUBOURG ST ANTOINE	ADRESSE	68 RUE DU FAUBOURG ST ANTOINE
PROJETANT	WILMOTTE ET ASSOCIES	PROJETANT	WILMOTTE ET ASSOCIES
DATE	11/03/22	DATE	11/03/22
ÉCHELLE	1/200	ÉCHELLE	1/200

DOE - DOSSIER DES OUVRAGES EXECUTES SEQUENCE 2 D PLAN REVETEMENTS

Rev.	Modification	Date	Auteur	Visé	Vérifié	Visé
WILMOTTE ET ASSOCIES 68 RUE DU FAUBOURG ST ANTOINE 75012 PARIS TEL : 01 53 02 22 22 Fax : 01 43 44 17 11			Format: 110*42 cm	Echelle: 1/200		
N° PLAN				DOE REVID		

LEGENDE

	Béton type 1 (rotor) : béton sablé beige clair		Pierre naturelle (80*81*14cm)
	Béton de type 2 (piste cyclable) : béton désactivé gris, granulats 4*8		Dalle de béton (109*39*14cm)
	Béton de type 3 (piste cyclable sur chaussée et stationnement) : béton désactivé gris, granulats 6*14		Pave de pierre (18*18*14cm)
	Béton de type 4 (sur matrice de type 2 sur terre-plein central) : béton désactivé gris granulats 14*20		Enrobé
	Béton de type 5 (sur matrice de type 1 sur terre-plein central) : béton désactivé beige clair granulats 14*20		Revetement bois
	Stabilisé		Dalle polystyrène